

Comercio exterior de España 2013

I. COMERCIO EXTERIOR DE ESPAÑA POR ÁREAS

(en miles de euros)

	Exportaciones				Var. 2013/ 2012 %	Importaciones				Var. 2013/ 2012 %	Saldo comercial 2013*
	2012	%	2013*	%		2012	%	2013*	%		
UNIÓN EUROPEA	139.116.081	62	143.442.812	61	3,1	128.217.428	50	126.337.323	50	-1,5	17.105.489
EFTA	5.618.228	2	5.197.239	2	-7,5	4.558.004	2	4.739.418	2	4,0	457.821
OTROS EUROPA	11.897.561	5	11.439.111	5	-3,9	13.540.906	5	13.559.851	5	0,1	-2.120.740
OTROS PAÍSES INDUSTRIALIZADOS	14.737.971	7	14.640.329	6	-0,7	14.694.709	6	14.216.067	6	-3,3	424.262
AMÉRICA LATINA	13.816.139	6	15.003.681	6	8,6	19.659.144	8	18.105.433	7	-7,9	-3.101.752
ÁFRICA DEL NORTE	11.208.836	5	11.796.286	5	5,2	15.046.077	6	16.034.940	6	6,6	-4.238.654
ÁFRICA SUBSAHARIANA	3.978.005	2	4.683.165	2	17,7	12.782.656	5	12.137.661	5	-5,0	-7.454.496
ORIENTE PRÓXIMO Y MEDIO	6.361.603	3	7.906.481	3	24,3	12.947.098	5	9.893.228	4	-23,6	-1.986.748
ASEAN	2.526.535	1	2.572.811	1	1,8	5.927.744	2	5.659.134	2	-4,5	-3.086.324
RESTO ASIA Y OCEANÍA	8.007.047	4	8.146.249	3	1,7	25.962.731	10	26.023.454	10	0,2	-17.877.205
VARIOS SIN CLASIFICAR	8.846.588	4	9.411.637	4	6,4	4.609.136	2	3.488.693	1	-24,3	5.922.944
PAÍSES FUERA DE LA UE	86.998.512	38	90.796.988	39	4,4	129.728.204	50	123.857.879	50	-4,5	-33.060.891
TOTAL MUNDIAL	226.114.593	100	234.239.799	100	3,6	257.945.631	100	250.195.202	100	-3,0	-15.955.402

* Datos provisionales. El porcentaje de variación anual es meramente indicativo porque relaciona datos provisionales de 2013 con datos consolidados de 2012

Fuente: DataComex [en línea]: estadísticas del comercio exterior de España. Madrid: Ministerio de Economía y Competitividad. Secretaría de Estado de Comercio. <http://datacomex.comercio.es/principal_comex_es.aspx>. [Extracción de datos: junio, 2013].

Elaboración: CIDOB

II. COMERCIO EXTERIOR DE ESPAÑA POR PAÍSES

(en miles de euros)

	Exportaciones		Var. 2013/ 2012 %	Importaciones		Var. 2013/ 2012 %	Saldo comercial 2013*
	2012	2013*		2012	2013*		
Alemania	23.871.570,45	23.560.902,75	-1,3	27.989.364,77	27.749.206,89	-0,9	-4.188.304,13
Austria	1.881.836,12	1.887.677,62	0,3	1.745.718,61	1.678.407,39	-3,9	209.270,23
Bélgica	6.265.214,45	6.113.532,84	-2,4	6.044.330,71	6.393.125,12	5,8	-279.592,28
Bulgaria	1.043.746,62	1.329.888,58	27,4	502.108,36	467.072,70	-7,0	862.815,88
Chipre	286.057,15	197.308,40	-31,0	17.283,14	16.547,71	-4,3	180.760,69
Dinamarca	1.214.344,65	1.178.593,69	-2,9	1.585.383,83	1.274.477,92	-19,6	-95.884,23
Eslovaquia	603.852,39	653.433,35	8,2	1.067.298,94	1.238.704,72	16,1	-585.271,37
Eslovenia	379.018,63	459.512,93	21,2	205.901,39	246.477,57	19,7	213.035,36
Estonia	127.653,22	145.286,15	13,8	83.299,76	44.585,81	-46,5	100.700,34
Finlandia	625.678,55	709.327,05	13,4	866.897,20	840.025,58	-3,1	-130.698,53
Francia	36.573.757,53	37.620.744,42	2,9	27.351.678,47	27.265.253,44	-0,3	10.355.490,98
Grecia	1.448.625,20	1.480.067,40	2,2	714.960,94	850.060,86	18,9	630.006,53
Hungría	1.333.788,32	1.327.005,82	-0,5	1.624.756,78	1.746.317,88	7,5	-419.312,06
Irlanda	705.699,04	841.253,41	19,2	2.740.567,86	2.777.805,66	1,4	-1.936.552,25
Italia	16.798.256,05	16.418.548,40	-2,3	16.142.206,34	14.599.583,08	-9,6	1.818.965,33
Letonia	161.091,85	169.016,15	4,9	43.555,34	46.349,34	6,4	122.666,81
Lituania	267.984,97	313.834,00	17,1	300.009,59	205.570,66	-31,5	108.263,34
Luxemburgo	159.304,62	215.692,69	35,4	273.931,87	301.628,86	10,1	-85.936,17
Malta	243.534,95	125.272,60	-48,6	74.086,92	66.095,06	-10,8	59.177,54
Países Bajos	6.982.901,47	6.807.669,70	-2,5	11.289.348,00	9.853.597,24	-12,7	-3.045.927,53
Polonia	3.497.059,00	3.796.563,76	8,6	2.697.841,86	3.145.398,51	16,6	651.165,25
Portugal	15.826.898,09	17.485.604,78	10,5	8.952.371,44	9.814.257,13	9,6	7.671.347,65
Reino Unido	14.242.908,38	15.836.667,94	11,2	10.465.073,40	9.845.830,32	-5,9	5.990.837,61
República Checa	1.545.291,10	1.610.714,18	4,2	2.302.615,92	2.527.046,10	9,7	-916.331,93
Rumanía	1.215.328,63	1.281.285,98	5,4	889.311,82	1.085.684,54	22,1	195.601,44
Suecia	1.814.679,80	1.877.406,99	3,5	2.247.524,25	2.258.212,83	0,5	-380.805,85
TOTAL UE	139.116.081,21	143.442.811,59	3,1	128.217.427,51	126.337.322,94	-1,5	17.105.488,65

	Exportaciones		Var. 2013/ 2012 %	Importaciones		Var. 2013/ 2012 %	Saldo comercial 2013*
	2012	2013*		2012	2013*		
Islandia	35.012,23	25.536,66	-27,1	96.011,54	94.148,70	-1,9	-68.612,04
Liechtenstein	8.179,84	5.382,71	-34,2	20.279,65	16.691,47	-17,7	-11.308,76
Noruega	955.361,16	984.984,38	3,1	1.812.145,84	2.044.408,52	12,8	-1.059.424,13
Suiza	4.619.674,44	4.181.334,81	-9,5	2.629.566,77	2.584.168,87	-1,7	1.597.165,95
TOTAL EFTA	5.618.227,68	5.197.238,56	-7,5	4.558.003,81	4.739.417,55	4,0	457.821,01
Albania	49.451,98	43.554,36	-11,9	159.253,28	170.770,74	7,2	-127.216,38
Andorra	750.097,07	760.679,01	1,4	23.293,61	22.858,04	-1,9	737.820,97
Bielarús	93.554,93	143.485,96	53,4	88.947,44	46.264,92	-48,0	97.221,05
Bosnia-Herzegovina	45.691,61	43.863,30	-4,0	30.240,86	32.779,43	8,4	11.083,88
Ciudad del Vaticano	98,69	80,11	-18,8	13,65	439,34	3119,1	-359,23
Croacia	234.557,59	190.431,90	-18,8	40.924,42	43.673,72	6,7	146.758,19
Federación Rusa	2.950.808,05	2.818.345,21	-4,5	8.078.859,97	8.232.892,65	1,9	-5.414.547,44
Gibraltar (Reino Unido)	2.419.657,77	1.950.999,12	-19,4	3.749,34	51.084,08	1262,5	1.899.915,04
Islas Feroe (Dinamarca)	1.846,19	2.121,78	14,9	24.519,63	23.743,69	-3,2	-21.621,91
Kosovo	10.338,05	12.311,60	19,1	1.533,78	3.793,35	147,3	8.518,25
Macedonia	42.015,76	38.544,06	-8,3	39.545,39	34.948,73	-11,6	3.595,33
Moldova	20.465,09	27.303,22	33,4	12.425,45	16.862,65	35,7	10.440,57
Montenegro	15.701,05	27.578,66	75,6	471,81	861,40	82,6	26.717,26
San Marino	7.834,72	7.171,75	-8,5	2.897,69	3.082,24	6,4	4.089,52
Serbia	156.364,60	139.742,17	-10,6	126.968,21	93.157,63	-26,6	46.584,54
Turquía	4.730.091,17	4.814.457,91	1,8	3.308.461,37	3.677.423,57	11,2	1.137.034,34
Ucrania	368.986,63	418.440,97	13,4	1.598.800,22	1.105.215,20	-30,9	-686.774,23
TOTAL OTROS EUROPA	11.897.560,95	11.439.111,09	-3,9	13.540.906,12	13.559.851,36	0,1	-2.120.740,26
Australia	2.218.568,28	2.440.360,73	10,0	594.100,63	385.337,42	-35,1	2.055.023,31
Canadá	1.285.243,00	1.115.097,36	-13,2	1.150.977,13	1.090.075,87	-5,3	25.021,48
Estados Unidos	9.020.261,81	8.678.826,46	-3,8	9.877.940,57	10.218.989,07	3,5	-1.540.162,62
Japón	2.095.923,29	2.216.533,54	5,8	2.955.373,95	2.407.724,89	-18,5	-191.191,35
Nueva Zelanda	117.974,43	189.510,66	60,6	116.316,22	113.939,60	-2,0	75.571,06
TOTAL OTROS PAÍSES INDUSTRIALIZADOS	14.737.970,81	14.640.328,74	-0,7	14.694.708,51	14.216.066,86	-3,3	424.261,88
Argentina	980.299,79	1.336.477,84	36,3	1.946.669,33	1.443.892,86	-25,8	-107.415,03
Bolivia	73.710,75	131.619,24	78,6	77.806,20	50.430,59	-35,2	81.188,65
Brasil	2.807.544,97	3.634.460,48	29,5	3.363.535,91	3.216.373,43	-4,4	418.087,05
Chile	1.102.669,61	1.239.846,61	12,4	1.556.724,74	1.557.869,89	0,1	-318.023,29
Colombia	622.700,05	731.183,44	17,4	2.535.574,46	2.027.184,70	-20,1	-1.296.001,26
Costa Rica	135.250,98	176.328,76	30,4	112.360,35	109.556,30	-2,5	66.772,46
Cuba	760.047,53	798.850,31	5,1	155.915,75	189.631,80	21,6	609.218,51
Ecuador	590.782,13	710.713,11	20,3	432.754,15	520.997,67	20,4	189.715,44
El Salvador	57.644,11	74.686,45	29,6	51.425,07	53.300,78	3,6	21.385,67
Guatemala	131.816,57	149.820,50	13,7	92.444,54	97.773,47	5,8	52.047,03
Haití	12.390,02	17.750,16	43,3	4.485,50	3.440,83	-23,3	14.309,33
Honduras	57.863,15	64.172,55	10,9	48.324,79	39.235,58	-18,8	24.936,98
México	3.271.244,18	3.221.430,33	-1,5	5.730.875,11	5.509.504,09	-3,9	-2.288.073,76
Nicaragua	62.980,52	43.275,12	-31,3	53.652,45	57.678,73	7,5	-14.403,61
Panamá	395.133,32	515.807,71	30,5	56.609,99	42.930,47	-24,2	472.877,23
Paraguay	59.611,31	80.044,89	34,3	137.581,36	261.827,95	90,3	-181.783,06
Perú	578.635,63	641.530,00	10,9	1.728.884,38	1.441.633,07	-16,6	-800.103,07
República Dominicana	402.585,33	266.779,02	-33,7	111.377,71	114.262,13	2,6	152.516,89
Uruguay	167.416,50	252.244,92	50,7	113.788,90	108.665,33	-4,5	143.579,59
Venezuela	1.545.812,38	916.659,53	-40,7	1.348.373,26	1.259.242,84	-6,6	-342.583,31
TOTAL AMÉRICA LATINA	13.816.138,83	15.003.680,97	8,6	19.659.143,94	18.105.432,52	-7,9	-3.101.751,55
Argelia	3.461.146,67	3.859.083,38	11,50	6.884.556,92	9.174.939,11	33,27	-5.315.855,73
Egipto	1.077.828,74	1.060.221,93	-1,63	1.140.977,10	888.031,62	-22,17	172.190,32
Libia	379.980,18	462.846,21	21,81	3.322.580,62	1.925.045,38	-42,06	-1.462.199,17
Marruecos	5.294.760,00	5.508.741,66	4,04	3.122.510,79	3.487.310,40	11,68	2.021.431,26
Túnez	995.120,43	905.393,02	-9,02	575.451,56	559.613,76	-2,75	345.779,27
TOTAL ÁFRICA DEL NORTE	11.208.836,04	11.796.286,21	5,24	15.046.076,98	16.034.940,27	6,57	-4.238.654,05
Angola	318.929,40	367.729,05	15,30	1.108.018,14	2.171.927,02	96,02	-1.804.197,97
Benín	59.676,22	55.887,49	-6,35	2.425,63	1.988,56	-18,02	53.898,93
Botswana	2.981,07	4.268,21	43,18	1.725,29	483,10	-72,00	3.785,10
Burkina Faso	34.647,72	30.632,18	-11,59	1.186,11	6.980,61	488,53	23.651,57
Burundi	598,80	452,90	-24,37	388,86		-100,00	452,90

	Exportaciones		Var. 2013/ 2012 %	Importaciones		Var. 2013/ 2012 %	Saldo comercial 2013*
	2012	2013*		2012	2013*		
Cabo Verde	39.852,06	38.723,92	-2,83	43.457,73	32.408,89	-25,42	6.315,02
Camerún	88.423,51	146.891,00	66,12	430.444,75	463.655,75	7,72	-316.764,75
Chad	5.735,23	7.649,07	33,37	190,18	602,81	216,96	7.046,26
Comores	2.332,30	922,96	-60,43	148,53	379,59	155,57	543,38
Congo	35.270,25	51.562,45	46,19	480.490,52	107.137,28	-77,70	-55.574,82
Côte d'Ivoire	135.812,74	184.805,76	36,07	198.836,23	213.823,06	7,54	-29.017,30
Djibouti	6.010,56	11.257,34	87,29	292,02	1.048,50	259,05	10.208,84
Eritrea	549,55	1.314,20	139,14	53,90	171,79	218,72	1.142,41
Etiopía	102.894,36	48.182,97	-53,17	10.768,19	17.897,94	66,21	30.285,02
Gabón	40.125,47	55.290,30	37,79	364.007,20	507.059,53	39,30	-451.769,24
Gambia	10.200,65	10.776,63	5,65	1.508,33	1.671,90	10,84	9.104,73
Ghana	259.265,54	176.981,60	-31,74	83.119,25	157.084,05	88,99	19.897,56
Guinea	37.192,59	45.791,37	23,12	151.969,10	130.590,66	-14,07	-84.799,29
Guinea Bissau	6.345,57	9.223,80	45,36	4.526,77	1.023,92	-77,38	8.199,87
Guinea Ecuatorial	297.869,63	338.587,24	13,67	873.916,33	812.751,81	-7,00	-474.164,57
Kenya	113.925,54	90.533,93	-20,53	27.214,76	20.184,30	-25,83	70.349,63
Lesotho	186,77	335,37	79,57	7,90	12,07	52,71	323,31
Liberia	18.941,97	39.033,84	106,07	82.394,17	69.367,85	-15,81	-30.334,01
Madagascar	51.317,80	44.430,23	-13,42	54.684,76	57.188,32	4,58	-12.758,09
Malawi	2.360,25	1.806,47	-23,46	25.341,39	7.409,65	-70,76	-5.603,18
Mali	37.809,62	33.911,28	-10,31	1.091,50	1.407,27	28,93	32.504,01
Mauricio	106.136,70	123.218,55	16,09	134.342,63	105.045,33	-21,81	18.173,22
Mauritania	140.374,68	135.850,90	-3,22	97.016,20	86.379,96	-10,96	49.470,94
Mozambique	34.169,98	42.043,75	23,04	218.619,19	222.051,73	1,57	-180.007,98
Namibia	23.180,85	47.603,50	105,36	206.690,08	182.982,10	-11,47	-135.378,61
Niger	6.092,03	7.289,57	19,66	2.616,94	1.561,79	-40,32	5.727,77
Nigeria	330.716,22	381.735,71	15,43	7.096.368,50	5.669.823,05	-20,10	-5.288.087,34
Rep. Centroafricana	3.302,63	2.344,25	-29,02	1.333,83	579,18	-56,58	1.765,07
Rep. Dem. del Congo	19.550,79	31.559,58	61,42	8.641,14	118.328,53	1269,36	-86.768,95
Rwanda	6.579,85	2.019,19	-69,31	486,43	99,58	-79,53	1.919,62
São Tomé y Príncipe	635,32	543,95	-14,38	863,30	592,50	-31,37	-48,56
Senegal	175.809,38	285.126,14	62,18	68.226,51	62.529,02	-8,35	222.597,12
Seychelles	106.682,41	112.027,07	5,01	7.472,02	18.006,68	-140,99	94.020,38
Sierra Leona	17.393,60	15.349,35	-11,75	1.918,27	2.712,72	41,42	12.636,63
Somalia	184,18	499,42	171,15	150,45	139,66	-7,17	359,76
Sudáfrica	1.057.773,42	1.406.044,51	32,92	852.007,08	711.072,45	-16,54	694.972,06
Sudán	30.781,01	34.580,63	12,34	1.596,19	18.851,58	1081,04	15.729,05
Swazilandia	781,00	491,25	-37,10	28.006,48	41.013,75	46,44	-40.522,49
Tanzania	28.958,10	33.016,00	14,01	17.618,00	21.527,06	22,19	11.488,94
Togo	155.286,20	201.579,06	29,81	8.224,09	20.982,61	155,14	180.596,45
Uganda	11.295,72	8.916,77	-21,06	41.720,26	35.295,15	-15,40	-26.378,38
Zambia	9.657,43	11.022,54	14,14	22.385,99	22.138,07	-1,11	-11.115,53
Zimbabwe	3.408,41	3.321,64	-2,55	18.144,82	11.691,76	-35,56	-8.370,11
TOTAL ÁFRICA SUBSAHARIANA	3.978.005,08	4.683.164,86	17,73	12.782.655,90	12.137.660,50	-5,05	-7.454.495,64
Arabia Saudí	1.652.147,94	2.375.560,51	43,79	6.056.883,89	5.845.089,76	-3,50	-3.469.529,25
Armenia	33.274,93	34.614,33	4,03	40.188,52	27.049,94	-32,69	7.564,39
Azerbaiján	52.413,08	78.665,96	50,09	54.185,63	109.730,56	102,51	-31.064,60
Bahréin	106.274,71	98.079,73	-7,71	106.042,12	59.123,15	-44,25	38.956,58
Emiratos Árabes Unidos	1.515.678,75	2.010.582,21	32,65	230.688,97	372.751,36	61,58	1.637.830,86
Georgia	63.423,10	79.029,23	24,61	32.980,57	29.486,69	-10,59	49.542,54
Irak	104.659,83	185.191,38	76,95	3.035.475,41	1.116.178,27	-63,23	-930.986,89
Irán	498.888,79	314.754,64	-36,91	746.532,21	85.190,06	-88,59	229.564,58
Israel	1.048.977,25	1.207.321,87	15,10	829.620,73	764.274,40	-7,88	443.047,47
Jordania	207.763,36	208.335,20	0,28	32.946,93	32.170,63	-2,36	176.164,57
Kuwait	214.879,90	266.235,10	23,90	262.490,12	50.096,31	-80,91	216.138,79
Libano	392.658,61	342.999,62	-12,65	33.048,39	27.536,05	-16,68	315.463,57
Omán	148.848,69	396.650,02	166,48	78.202,24	152.339,89	94,80	244.310,13
Palestina	7.204,66	10.618,70	47,39	0,10	4,77	4512,46	10.613,93
Qatar	188.069,94	214.068,33	13,82	1.397.353,61	1.208.124,31	-13,54	-994.055,98
Siria	88.454,49	19.525,05	-77,93	7.298,58	10.752,37	47,32	8.772,68
Yemen	37.984,92	64.248,85	69,14	3.159,55	3.329,83	5,39	60.919,02
TOTAL ORIENTE PRÓXIMO Y MEDIO	6.361.602,94	7.906.480,75	24,28	12.947.097,57	9.893.228,35	-23,59	-1.986.747,61



	Exportaciones		Var. 2013/ 2012 %	Importaciones		Var. 2013/ 2012 %	Saldo comercial 2013*
	2012	2013*		2012	2013*		
Brunei	2.531,74	2.337,77	-7,66	1,14	22,13	1838,22	2.315,64
Camboya	5.627,61	6.495,66	15,42	181.274,72	233.932,28	29,05	-227.436,62
Filipinas	274.066,30	307.299,84	12,13	141.734,11	153.573,49	8,35	153.726,34
Indonesia	388.658,74	381.370,06	-1,88	1.948.760,96	1.588.934,19	-18,46	-1.207.564,13
Laos	785,84	1.368,78	74,18	10.346,18	8.886,89	-14,10	-7.518,11
Malasia	384.904,52	350.630,41	-8,90	541.102,71	512.122,65	-5,36	-161.492,25
Myanmar	7.610,52	16.962,77	122,89	25.594,13	32.322,62	26,29	-15.359,85
Singapur	840.871,17	791.810,88	-5,83	385.864,20	405.050,96	4,97	386.759,92
Tailandia	417.649,92	469.289,44	12,36	862.729,91	803.571,62	-6,86	-334.282,18
Vietnam	203.828,15	245.245,05	20,32	1.830.336,08	1.920.717,49	4,94	-1.675.472,44
TOTAL ASEAN	2.526.534,50	2.572.810,64	1,83	5.927.744,14	5.659.134,33	-4,53	-3.086.323,68
Afganistán	14.389,94	13.860,83	-3,68	2.916,18	5.825,42	99,76	8.035,41
Bangladesh	73.015,77	68.209,15	-6,58	1.097.049,66	1.256.549,09	14,54	-1.188.339,93
Bután	65,26	109,11	67,19	445,13	3,53	-99,21	105,58
China	3.784.823,47	3.942.808,06	4,17	17.808.009,57	17.363.600,75	-2,50	-13.420.792,69
Corea del Norte	1.460,14	685,27	-53,07	1.954,46	1.417,07	-27,50	-731,80
Corea del Sur	1.077.916,58	1.074.073,50	-0,36	1.606.260,88	1.598.745,53	-0,47	-524.672,03
Fiji	671,80	727,93	8,35	63,32	1.132,94	1689,29	-405,01
Hong Kong (China)	905.287,83	852.232,08	-5,86	316.019,80	300.801,02	-4,82	551.431,07
India	1.259.928,68	1.121.886,06	-10,96	2.800.593,28	2.422.413,01	-13,50	-1.300.526,95
Kazajstán	168.242,74	297.668,02	76,93	810.869,34	1.467.547,73	80,98	-1.169.879,71
Kirguizstán	4.274,71	6.090,86	42,49	8,88	283,81	3097,21	5.807,05
Kiribati	32,08	6.323,90	19615,72	0,76	7,51	894,46	6.316,39
Macao (China)	8.528,88	9.838,50	15,36	1.188,62	1.348,27	13,43	8.490,23
Maldivas	1.540,51	2.432,17	57,88	4.223,19	3.472,46	-17,78	-1.040,29
Mongolia	10.162,54	13.141,41	29,31	41,07	108,20	163,44	13.033,21
Nepal	2.873,87	3.197,86	11,27	2.911,56	2.254,38	-22,57	943,48
Pakistán	153.194,74	142.984,64	-6,66	407.104,24	445.569,03	9,45	-302.584,39
Papúa Nueva Guinea	15.166,24	3.656,01	-75,89	119.142,08	124.063,31	4,13	-120.407,30
Salomón, Islas	195,14	139,63	-28,45	6.214,74	2.605,47	-58,08	-2.465,84
Samoa	80,55	147,12	82,66	24,80	23,88	-3,71	123,24
Sri Lanka	44.723,17	48.704,87	8,90	95.871,70	85.298,61	-11,03	-36.593,74
Tadzhikistán	635,24	1.344,42	111,64	6,42	26,22	308,67	1.318,20
Taiwán	440.555,42	486.369,08	10,40	873.100,65	896.408,21	2,67	-410.039,13
Timor Leste	13,52	173,94	1186,38	13,56	37,54	176,86	136,40
Tonga	19,29	1.429,49	7311,86	0,00	0,45	0	1.429,04
Turkmenistán	25.989,28	31.922,02	22,83	7.960,67	40.185,26	404,80	-8.263,25
Tuvalu	1,30	13,35	927,67	0,00	2,00	513651,28	11,35
Uzbekistán	12.903,57	15.923,99	23,41	736,33	3.719,44	405,13	12.204,56
Vanuatu	354,78	155,66	-56,12	0,04	4,06	10296,93	151,60
TOTAL RESTO ASIA Y OCEANÍA	8.007.047,04	8.146.248,95	1,74	25.962.730,91	26.023.454,19	0,23	-17.877.205,24

* Datos provisionales. El porcentaje de variación anual es meramente indicativo porque relaciona datos provisionales de 2013 con datos consolidados de 2012

Fuente: DataComex [en línea]: estadísticas del comercio exterior de España. Madrid: Ministerio de Economía y Competitividad. Secretaría de Estado de Comercio. <http://datacomex.comercio.es/principal_comex_es.aspx>. [Extracción de datos: junio, 2013].

Elaboración: CIDOB

III. CLASIFICACIÓN DE PRINCIPALES PAÍSES PROVEEDORES/CLIENTES Y PORCENTAJES DE CUOTA COMERCIAL

Exportaciones 2013				Importaciones 2013			
(*)	País	miles €	%	(*)	País	miles €	%
1	1 Francia	36.079.510	16,21	1	1 Alemania	27.108.340	10,70
2	2 Alemania	23.287.593	10,46	2	2 Francia	26.607.645	10,50
4	3 Portugal	16.478.393	7,40	3	3 China	17.631.335	6,96
3	4 Italia	15.253.216	6,85	4	4 Italia	15.564.068	6,14
5	5 Reino Unido	13.866.252	6,23	7	5 Estados Unidos	11.020.100	4,35
6	6 Estados Unidos	9.012.717	4,05	5	6 Países Bajos	10.038.044	3,96
7	7 Países Bajos	6.664.083	2,99	6	7 Reino Unido	9.766.635	3,85
8	8 Bélgica	6.189.779	2,78	8	8 Portugal	8.693.085	3,43
9	9 Marruecos	5.294.588	2,38	11	9 Argelia	8.066.792	3,18
10	10 Turquía	4.640.619	2,08	9	10 Federación Rusa	7.056.830	2,78
11	11 Suiza	4.593.953	2,06	13	11 Bélgica	6.862.785	2,71
12	12 China	3.765.770	1,69	12	12 Arabia Saudí	6.053.868	2,39
13	13 Argelia	3.464.031	1,56	10	13 Nigeria	5.907.118	2,33
14	14 Polonia	3.394.140	1,52	14	14 México	5.781.199	2,28
17	15 Brasil	3.272.428	1,47	17	15 Turquía	3.365.784	1,33
15	16 México	2.930.438	1,32	19	16 Marruecos	3.343.479	1,32
16	17 Federación Rusa	2.818.739	1,27	15	17 Brasil	3.150.290	1,24
19	18 Australia	2.437.953	1,10	23	18 Polonia	3.033.745	1,20
23	19 Arabia Saudí	2.217.116	1,00	22	19 Irlanda	2.956.910	1,17
20	20 Japón	2.074.903	0,93	24	20 Suiza	2.930.120	1,16

*Posición en 2012

Fuente: DataComex [en línea]: estadísticas del comercio exterior de España.

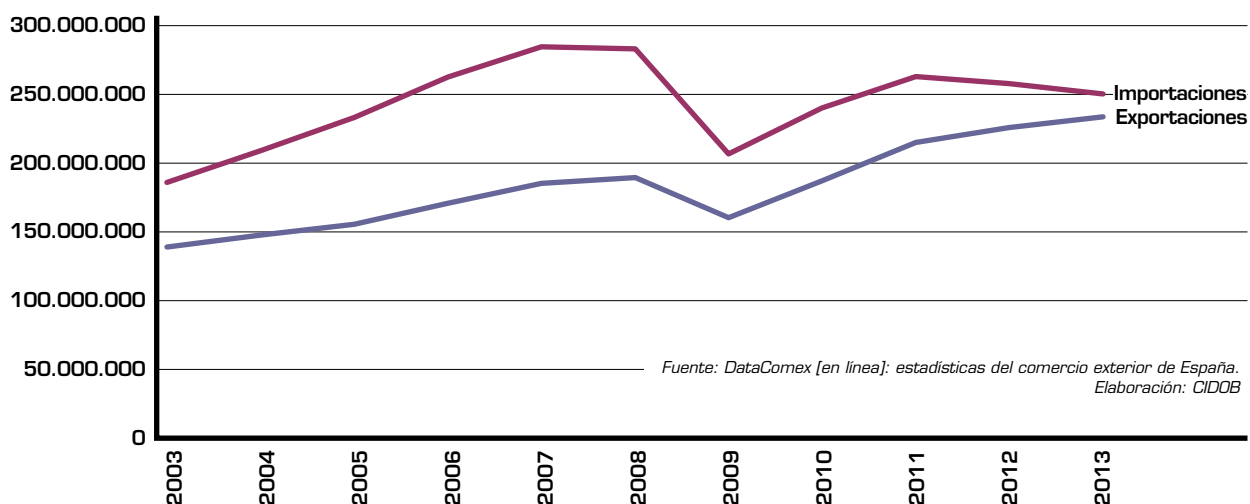
Madrid: Ministerio de Economía y Competitividad. Secretaría de Estado de Comercio.

<http://datacomex.comercio.es/principal_comex_es.aspx>. [Extracción de datos: junio, 2013].

Elaboración: CIDOB

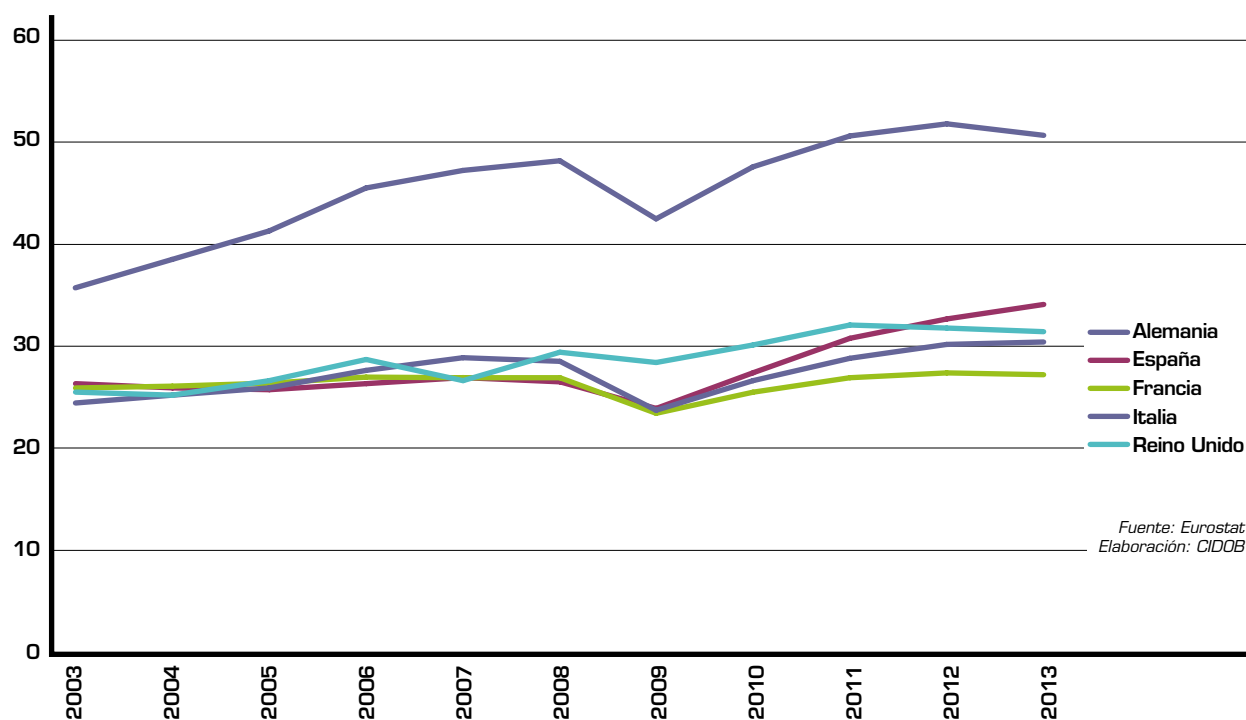
IV. EVOLUCIÓN IMPORTACIONES/EXPORTACIONES ESPAÑA 2003-2013

(miles de euros)



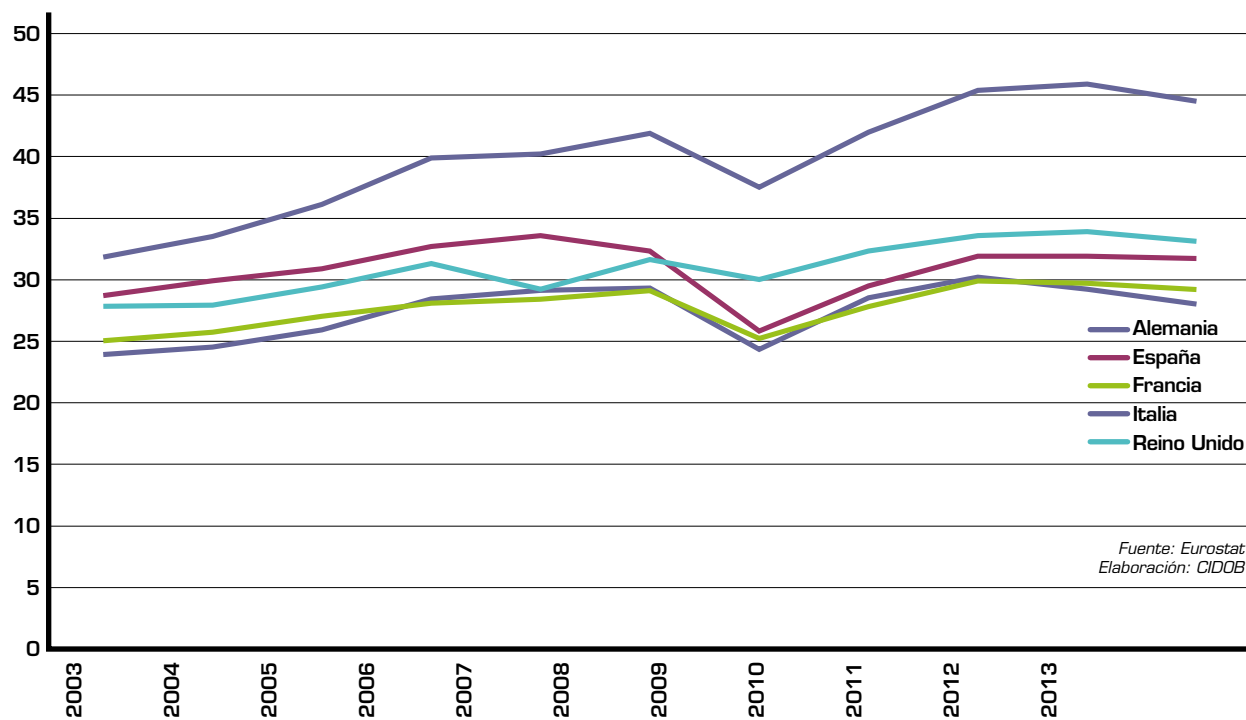
Fuente: DataComex [en línea]: estadísticas del comercio exterior de España.
Elaboración: CIDOB

V. EVOLUCIÓN EXPORTACIONES ESPAÑA. COMPARACIÓN CON VECINOS EUROPEOS 2003-2013 (% PIB)



Fuente: Eurostat
Elaboración: CIDOB

VI. EVOLUCIÓN IMPORTACIONES ESPAÑA. COMPARACIÓN CON VECINOS EUROPEOS 2003-2013 (% PIB)



Fuente: Eurostat
Elaboración: CIDOB

VII. PRINCIPALES SOCIOS COMERCIALES DE ESPAÑA Y SU DISTANCIA GEOGRÁFICA 2013

(miles de euros y %)

